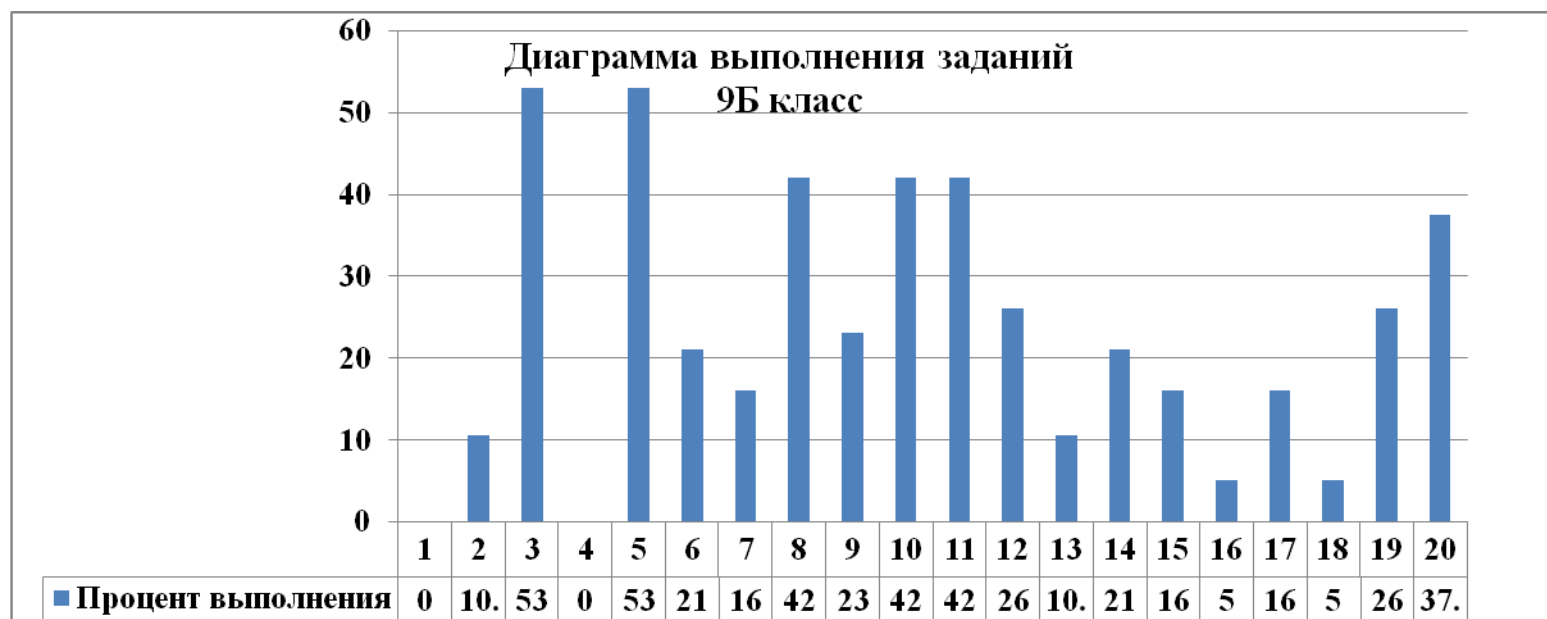
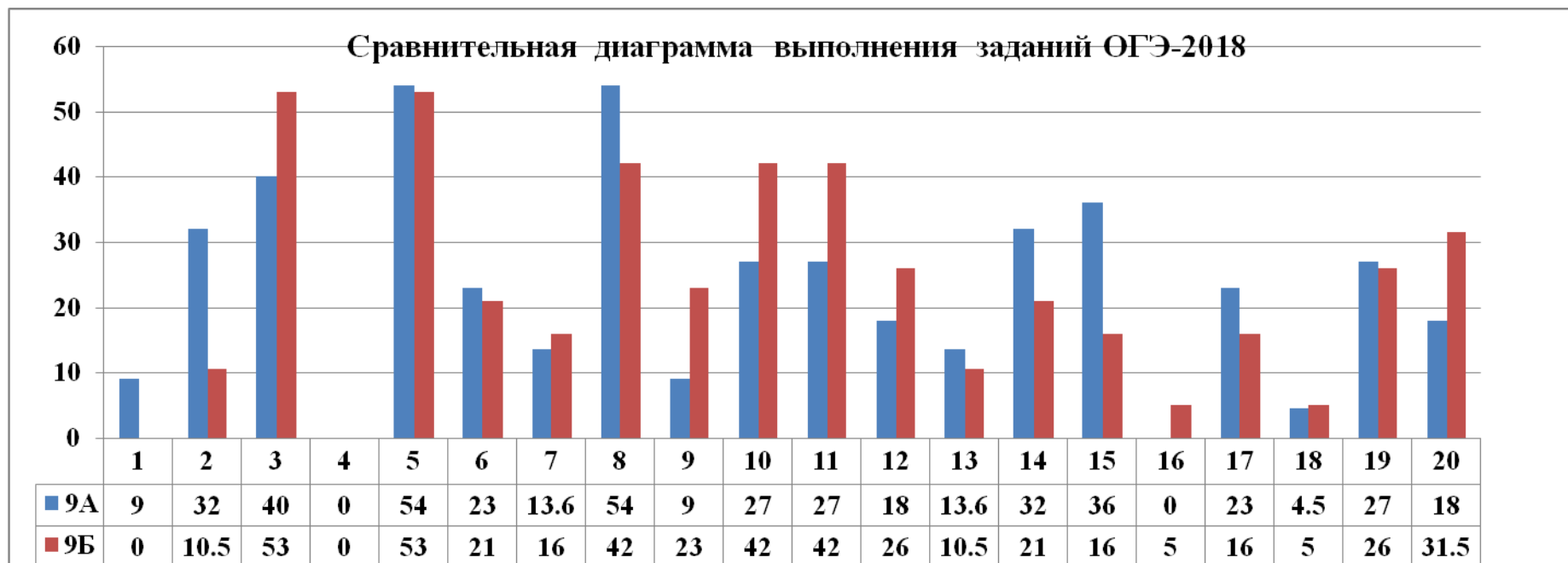


Анализ выполнения диагностической работы учащимися 9А, Б классов в 2017 – 2018 учебном году





Анализ ошибок:

При выполнении экзаменационной работы были допущены следующие ошибки:

№ задания		Типичные ошибки	Число учащихся, не справившихся с заданием, %
Модуль «Алгебра»	№1	Сложение, вычитание десятичных дробей (затруднения при сложении и вычитании дробей, деление на десятичную дробь).	95,5
	№2	Решение задачи на представление числа в стандартном виде, работа с таблицей на определение заданной величины (затруднения при работе с таблицами, незнание правил сравнения чисел, записанных в стандартном виде).	78,5
	№3	Представление обыкновенной дроби в виде десятичной, изображение дроби на координатной прямой (неумение представлять обыкновенную дробь в виде десятичной).	53,5
	№4	Сравнение значений выражений, содержащих квадратный корень, действия над степенями (затруднения при сравнении чисел с использованием чисел, записанных под знаком корня, действия над степенями).	100
	№5	Работа с графиком (неумение читать графическую информацию).	46,5

	№6	Решение уравнения (затруднения при группировке слагаемых при решении линейного уравнения, нахождении компонентов уравнения, при решении квадратного уравнения).	78
	№7	Решение задачи на проценты (затруднения при составлении пропорции на нахождение процентов от числа, числа по его процентам, определение долей и вычислительные ошибки).	85,2
	№8	Работа с круговой диаграммой (неумение находить части от круга и представлять их в процентном отношении).	52
	№9	Решение задачи вероятностного характера (незнание классического определения вероятности и теорем о вероятностях событий).	84
	№10	Задача на установление соответствия между графиками функций и формулами, которые их задают (затруднения при установлении соответствия, незнание формул, задаваемых функций).	65,5
	№11	Нахождение суммы n -х членов арифметической и геометрической прогрессии (неумение применять формулы арифметической и геометрической прогрессии, вычислительные ошибки).	65,5
	№12	Нахождение значения выражения при заданном значении переменной (неумение выполнять деление и умножение рациональных дробей, раскладывать многочлен на множители и сокращать дробь, применять формулы сокращённого умножения).	78
	№13	Работа с заданной формулой, вычисление значения выражения по заданной формуле при заданном значении переменной (неумение работать с формулами и грубые вычислительные ошибки).	88
	№14	Решение линейных неравенств и их систем (ошибки при переносе слагаемых, незнание свойств числовых неравенств, неумение находить промежутки пересечения промежутков).	73,5
	№15	Решение задачи на применение теоремы Пифагора, нахождение угла между стрелками часов, площади прямоугольника (неумение пользоваться теоремой Пифагора, формулой площади прямоугольника, вычислительные ошибки).	74
	№16	Нахождение элементов треугольника (незнание формул площади треугольников, свойств медианы треугольника).	97,5
	№17	Нахождение дуги окружности (неумение применять соотношения между центральным углом и дугой окружности).	80,5
	№18	Нахождение площади трапеции, средней линии и углов трапеции (незнание формулы площади трапеции, средней линии трапеции).	95,3
	№19	Нахождение площади трапеции, ромба, треугольника, параллелограмма представленной на клетчатой бумаге (незнание формул площадей геометрических фигур и их свойств).	73,5
	№20	Выбор верного (или неверного) утверждения из предложенных трёх утверждений из области теоретических знаний геометрического материала (незнание теоретического материала).	75,3
Часть II	№21	Алгебраические выражения, уравнения, неравенства и их системы (неумение упрощать выражения, незнание правил нахождения компонентов уравнения и способов решения систем уравнений).	100
	№22	Текстовые задачи (неумение составлять уравнение согласно условия задачи).	100
	№23	Функции и их свойства. Графики функций (неумение строить графики функций, задавать их формулой и описывать свойства).	100

	№24	Геометрическая задача на вычисление	100
	№25	Геометрическая задача на доказательство (незнание теоретического материала).	100
	№26	Геометрическая задача повышенной сложности.	100

Вывод: Учащиеся не приступили к выполнению заданий части II.

При выполнении ДТ ОГЭ-2018 по математике успеваемость по предмету составляет в 9А классе – 9 %; в 9 Б – 15,7% (в целом 24,7%).

Причины низкой успеваемости:

- недостаточное отслеживание учителем западающих тем по предмету;
- частое невыполнение домашних заданий или их списывание;
- плохое знание теоретического материала, неумение применять изученное.

Рекомендации:

1. Провести работу над ошибками, включая следующие темы:

№1. Сложение, вычитание десятичных дробей (затруднения при сложении и вычитании дробей, деление на десятичную дробь).

№2. Решение задачи на представление числа в стандартном виде, работа с таблицей на определение заданной величины (затруднения при работе с таблицами, незнание правил сравнения чисел, записанных в стандартном виде).

№4. Сравнение значений выражений, содержащих квадратный корень, действия над степенями (затруднения при сравнении чисел с использованием чисел, записанных под знаком корня, действия над степенями).

№6. Решение уравнения (затруднения при группировке слагаемых при решении линейного уравнения, нахождении компонентов уравнения, решение квадратного уравнения).

№7. Решение задачи на проценты (затруднения при составлении пропорции на нахождение процентов от числа, числа по его процентам, определение долей и вычислительные ошибки).

№9. Решение задачи вероятностного характера (незнание классического определения вероятности и теорем о вероятностях событий).

№10. Задача на установление соответствия между графиками функций и формулами, которые их задают (затруднения при установлении соответствия, незнание формул, задаваемых функций).

№11. Нахождение суммы n -х членов арифметической и геометрической прогрессии (неумение применять формулы арифметической и геометрической прогрессии, вычислительные ошибки).

№12. Нахождение значения выражения при заданном значении переменной (неумение выполнять деление и умножение рациональных дробей, раскладывать многочлен на множители и сокращать дробь, применять формулы сокращённого умножения).

№13. Работа с заданной формулой, вычисление значения выражения по заданной формуле при заданном значении переменной (неумение работать с формулами и грубые вычислительные ошибки).

№14. Решение линейных неравенств и их систем (ошибки при переносе слагаемых, незнание свойств числовых неравенств, неумение находить промежутки пересечения промежутков).

№15.Решение задачи на применение теоремы Пифагора, нахождение угла между стрелками часов, площади прямоугольника (неумение пользоваться теоремой Пифагора, формулой площади прямоугольника, вычислительные ошибки).

№16.Нахождение элементов треугольника (незнание формул площади треугольников, свойств медианы треугольника).

№17.Нахождение дуги окружности (неумение применять соотношения между центральным углом и дугой окружности).

№18. Нахождение площади трапеции, средней линии и углов трапеции (незнание формулы площади трапеции, средней линии трапеции).

№19.Нахождение площади трапеции, ромба, треугольника, параллелограмма представленной на клетчатой бумаге (незнание формул площадей геометрических фигур и их свойств).

№20.Выбор верного (или неверного) утверждения из предложенных трёх утверждений из области теоретических знаний геометрического материала (незнание теоретического материала).

2. Учитывать результаты ШРЭ и ДТ на дополнительных занятиях по подготовке к ОГЭ, внести корректировку в план работы.

3. Продолжать работу со слабоуспевающими учащимися в индивидуальном порядке.

4.Включать западающие темы в домашние задания и при проведении подготовки к ОГЭ.

5.систематически осуществлять контроль за выполнением домашнего задания учащимися 9-х классов, посещением дополнительных занятий по подготовке к ГИА 2018.